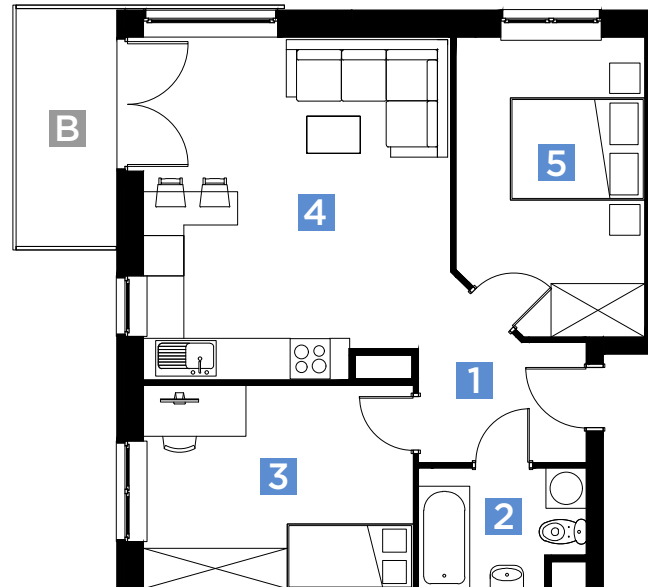
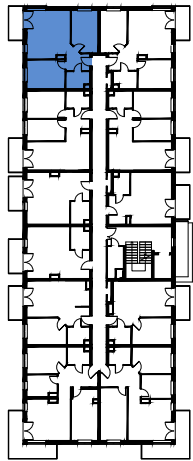


NOVA ŚRODULA



BUDYNEK	PIĘTRO	LOKAL
F	4	M52
57,33 m² powierzchnia		

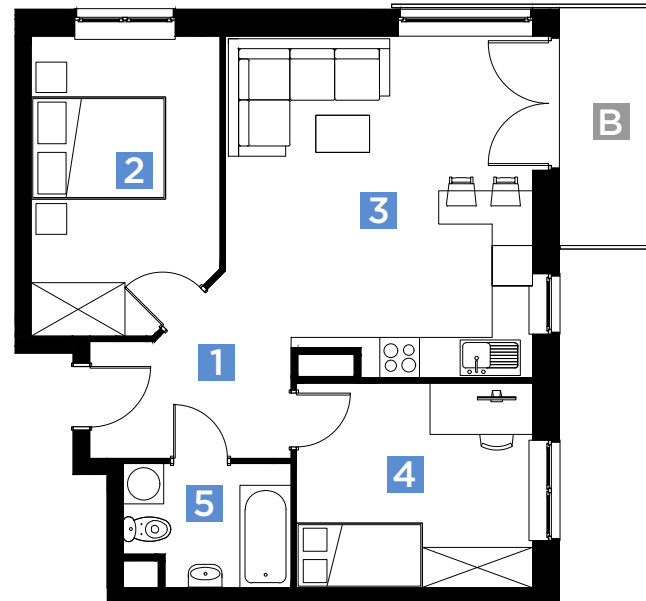
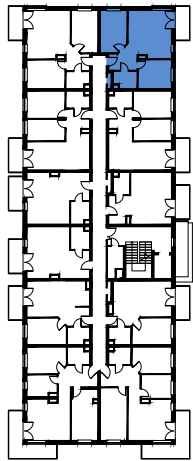
1	KOMUNIKACJA	4,78 m ²
2	ŁAZIENKA	4,36 m ²
3	SYPIALNIA	12,44 m ²
4	SALON Z ANEKSEM KUCHENNYM	23,41 m ²
5	SYPIALNIA	12,34 m ²
B	POW. BALKONU	~5,00 m ²



RZUT skala 1:100



NOVA ŚRODULA



BUDYNEK	PIĘTRO	LOKAL
F	4	M53
56,39 m² powierzchnia		

1	KOMUNIKACJA	5,89 m ²
2	SYPIALNIA	12,34 m ²
3	SALON Z ANEKSEM KUCHENNYM	22,71 m ²
4	SYPIALNIA	10,96 m ²
5	ŁAZIENKA	4,49 m ²
B	POW. BALKONU	~5,00 m ²

RZUT skala 1:100

